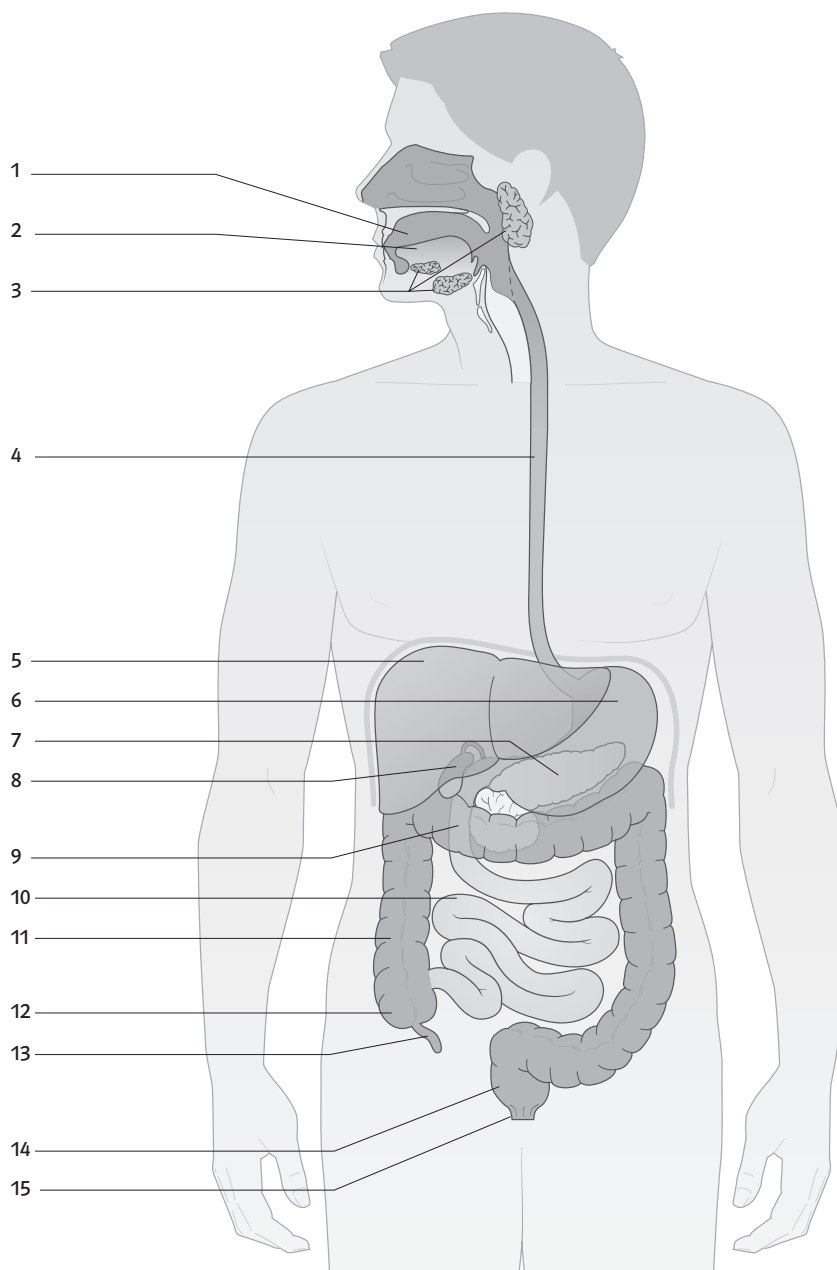


Der Weg der Nahrung

Wenn du morgens ein Brötchen frühstückst, zerkleinerst du es mit deinen Zähnen, damit du es herunter-schlucken kannst. Anschließend wird die Nahrung von deinem Körper noch weiter in kleinste Bausteine (Kohlenhydrate, Fette und Eiweiße) zerlegt. Kohlenhydrate und Fette werden für den Energiestoffwechsel des Körpers genutzt. Für den Aufbau von zum Beispiel Muskeln oder Haaren verwendet der Körper die Eiweiße. Die Bausteine werden aus dem Dünndarm in das Blut aufgenommen und dadurch im Körper verteilt. Damit die Nahrung optimal für deinen Körper genutzt werden kann, hat jedes Verdauungsorgan ganz spezielle Aufgaben.



Zahl	Aufgabe
	Dieser Muskelschlauch befördert die Nahrung in den Magen.
	Hier wird die Verdauung aller Nährstoffe abgeschlossen. Die Nahrungsbausteine werden in das Blut aufgenommen.
	Zerkleinern der Nahrung.
	Sammeln von Kot.
	Nahrungsbrei kann geschluckt werden. Stärke wird zerlegt.
	Der Nahrungsbrei wird hier gesammelt und mit Magensaft durchmengt. Eiweiße werden zerlegt.
	Ausscheiden des Kots.
	Die unverdaulichen Reste werden hier gesammelt. Wasser und Mineralstoffe werden vom Körper aufgenommen.
	Geben Verdauungssäfte ab.

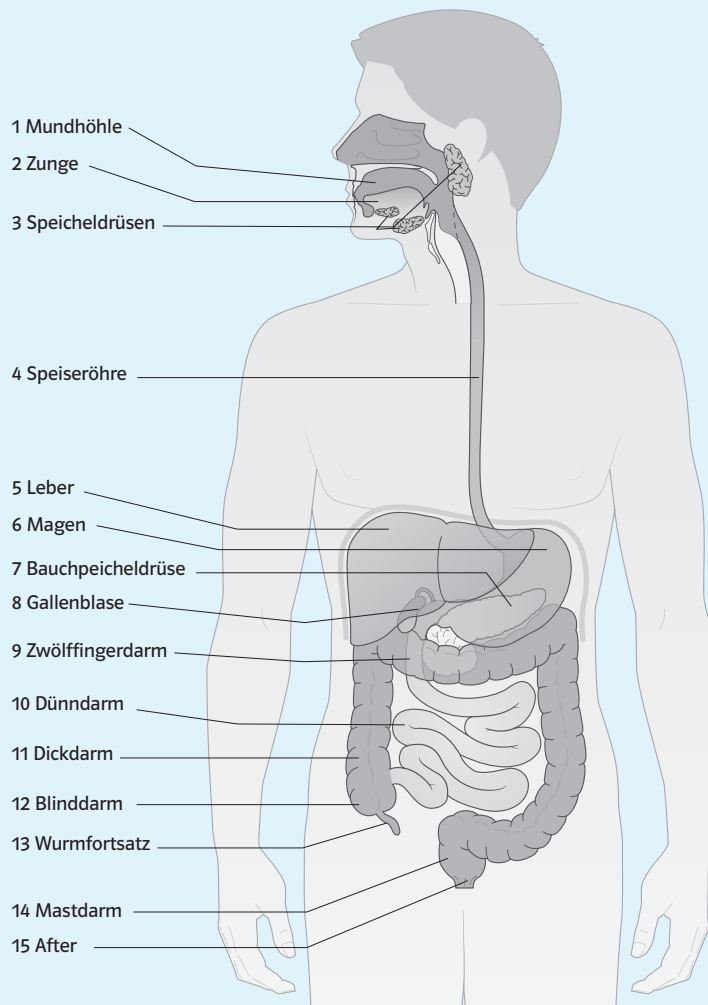
- **1** Beschrifte die Abbildung und gib mithilfe eines Pfeils den Weg der Nahrung durch den Körper an.
- **2** Ordne den Organen die richtigen Aufgaben zu. Schreibe dazu die passende Zahl der obigen Abbildung in das richtige Feld der Tabelle. (Tipp: Manchmal sind es auch mehrere Zahlen in einem Feld.)

ARBEITSBLATT

Der Weg der Nahrung

Lösungen

1



2

Zahl	Aufgabe
4	Dieser Muskelschlauch befördert die Nahrung in den Magen.
10	Hier wird die Verdauung aller Nährstoffe abgeschlossen. Die Nahrungsbausteine werden in das Blut aufgenommen.
1, 6	Zerkleinern der Nahrung.
14	Sammeln von Kot.
1	Nahrungsbrei kann geschluckt werden. Stärke wird zerlegt.

Zahl	Aufgabe
6	Der Nahrungsbrei wird hier gesammelt und mit Magensaft durchmengt. Eiweiße werden zerlegt.
15	Ausscheiden des Kots.
11	Die unverdaulichen Reste werden hier gesammelt. Wasser und Mineralstoffe werden vom Körper aufgenommen.
7, 8, 6	Geben Verdauungssäfte ab.

Praktische Tipps

Zum Arbeitsblatt

Es bietet sich an, vor der Bearbeitung des Arbeitsblattes „Der Weg der Nahrung“ (s. Lehrband S. 403) mit den Schülerinnen und Schülern die Bestandteile der Nahrung und die Zerlegung in ihre Bausteine zu besprechen.

Kompetenzerwerb

Kompetenzbereich „Schwerpunkt Fachwissen“: Die Schülerinnen und Schüler beschreiben den Weg der Nahrung bei der Verdauung und benennen die daran beteiligten Organe.
Basiskonzept „Stoff- und Energieumwandlung“: Mithilfe des Arbeitsblattes erkennen die Schülerinnen und Schüler, dass Organe und Organsysteme Bestandteile des menschlichen Organismus sind. Sie lernen, dass die menschliche Verdauung nur im Zusammenwirken aller beteiligten Organe funktionieren kann.