

Meine Anoki-Übungshefte

Ideal zum selbstständigen Trainieren!

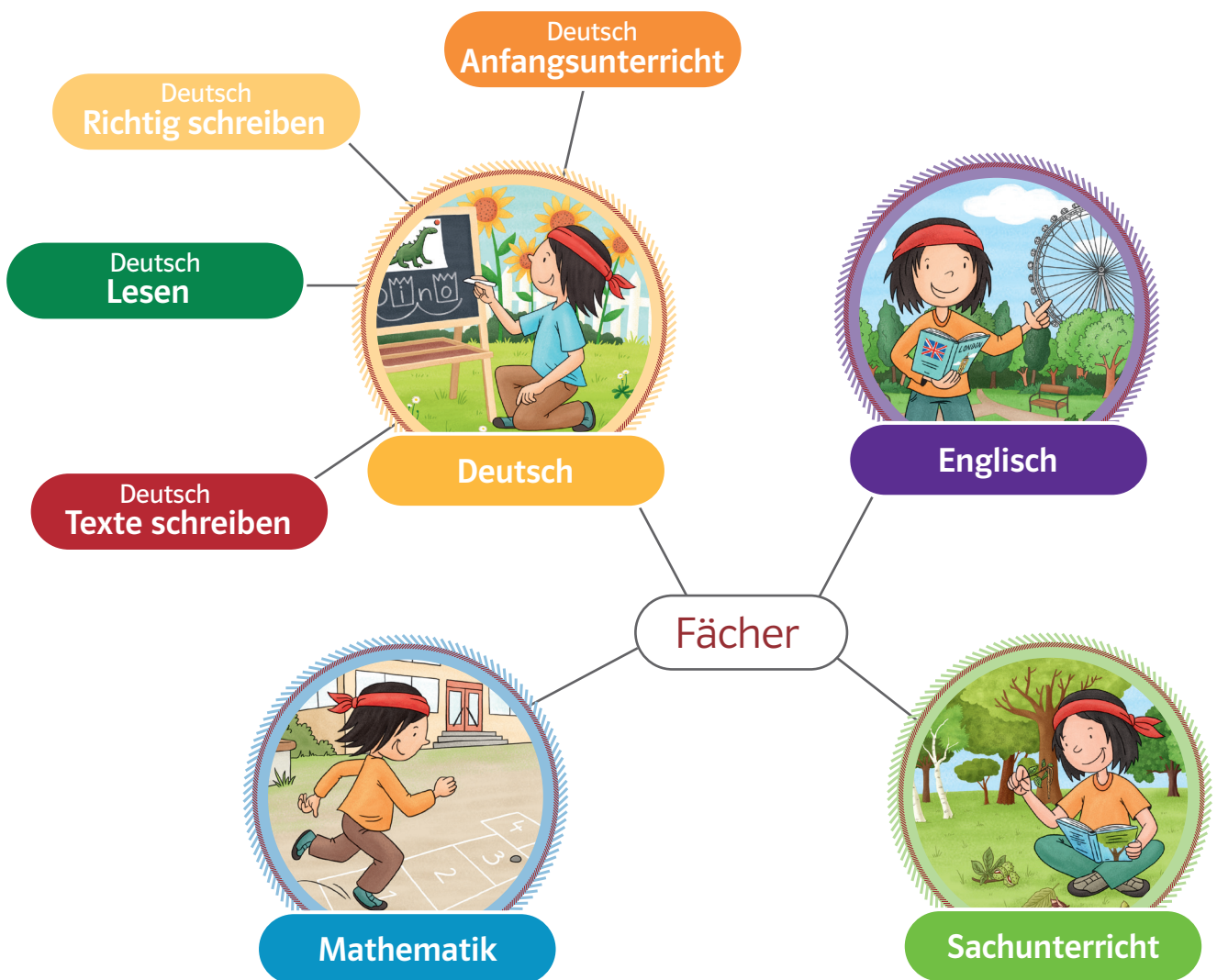


Individuelles und selbstständiges Arbeiten

Motiviert und mit viel Freude üben

Ideal zum Differenzieren

Neubearbeitung 2021



Trainieren mit einem Anoki-Übungsheft heißt:

- ✓ im Unterricht und zu Hause selbstlernen
- ✓ motiviert üben und mit viel Freude Kompetenzen entwickeln
- ✓ differenzierend arbeiten und schnell Lernerfolge erreichen

Im Unterricht und zu Hause selbstlernen

Ideal zum selbstständigen Arbeiten

Die Anoki-Übungshefte sind perfekt zum selbstständigen Trainieren geeignet. Dank zahlreicher Hilfestellungen und sich wiederholender, selbsterklärender Aufgabenformate auf den Übungsseiten wissen die Kinder von ganz alleine, was zu tun ist. Mithilfe der Online-Lösungen können die Schülerinnen und Schüler ihre Ergebnisse sogar jederzeit selbst kontrollieren. Die Teste-dich-Seiten am Heftende geben den Kindern und der Lehrkraft Auskunft über den Lernstand.



wiederkehrende Symbole zum besseren Einprägen

Jede Silbe hat einen König (Selbstlaut/Vokal).
Die Könige sind **Aa Ee Ii Oo Uu**.

Ast Nase Elefant

■ Ergänze die Könige. Setze die Silbenbögen.

Sch k l d B tt T ss

□ 2

Vorgaben unterstützen bei der selbstständigen Bearbeitung

Merksätze mit nützlichen Hilfestellungen

Die erste Silbe in einem Wort ist offen oder geschlossen .

Steht ein Selbstlaut (Vokal) am Ende der ersten Silbe, klingt er lang .

Tafel

■ Lies und markiere die Selbstlaute (Vokale).
Setze die Silbenbögen.

Bruder Pfeife Ruder Nebel

Dose Kugel Beute Regen

□ 14

Du kannst sehen, dass der Selbstlaut (Vokal) lang ist. Er steht dann am Ende der ersten Silbe. **Regen**

Mit Silben trainieren 2

Feedback aus den Online-Seminaren:
Seit Jahren arbeite ich schon mit den Heften in Deutsch und Mathe. Die Kinder lieben die Übungen, sei es als Zusatz oder tägliche Übung.

Anoki gibt hilfreiche Tipps



NEU: Mit Teste-dich-Seiten den eigenen Lernstand ermitteln

Ab sprungstelle zur passenden Teste-dich-Seite

farbliche Hervorhebung der Teste-dich-Seiten

Aufgabenfamilien

1 6 10 60

$6 \cdot 10 =$
 $10 \cdot 6 =$
 $60 : 6 =$
 $60 : 10 =$

2 5 2

$5 \cdot 2 =$
 $2 \cdot 5 =$
 $10 : 5 =$
 $10 : 2 =$

3 2 8

$2 \cdot 8 =$
 $8 \cdot 2 =$
 $16 : 2 =$
 $16 : 8 =$

5 8

$5 \cdot 8 =$
 $8 \cdot 5 =$
 $40 : 5 =$
 $40 : 8 =$

10 7

$10 \cdot 7 =$
 $7 \cdot 10 =$
 $70 : 7 =$
 $70 : 10 =$

9 5

$9 \cdot 5 =$
 $5 \cdot 9 =$
 $45 : 9 =$
 $45 : 5 =$

8 10

$8 \cdot 10 =$
 $10 \cdot 8 =$
 $80 : 8 =$
 $80 : 10 =$

7

$7 \cdot 5 =$
 $5 \cdot 7 =$
 $35 : 7 =$
 $35 : 5 =$

$6 \cdot 9 =$
 $9 \cdot 6 =$
 $54 : 6 =$
 $54 : 9 =$

$6 \cdot 9 =$
 $9 \cdot 6 =$
 $54 : 6 =$
 $54 : 9 =$

56 Test 3, S. 87

Teste dich!

1 8

$3 \cdot 5 =$ $5 \cdot 3 =$ $15 : 3 =$ $15 : 5 =$

2 24 12 12

$2 \cdot 5 =$ $6 \cdot 2 =$ $5 \cdot 8 =$ $3 \cdot 5 =$ $10 \cdot 4 =$ $10 \cdot 10 =$
 $2 \cdot 3 =$ $8 \cdot 2 =$ $5 \cdot 4 =$ $6 \cdot 5 =$ $10 \cdot 7 =$ $5 \cdot 10 =$
 $2 \cdot 7 =$ $2 \cdot 2 =$ $5 \cdot 7 =$ $5 \cdot 5 =$ $10 \cdot 6 =$ $9 \cdot 10 =$
 $2 \cdot 9 =$ $10 \cdot 2 =$ $5 \cdot 9 =$ $8 \cdot 5 =$ $10 \cdot 3 =$ $8 \cdot 10 =$

3 12

$6 \cdot 5 =$ $5 \cdot 4 =$ $2 \cdot 8 =$ $3 \cdot 4 =$ $2 \cdot 2 =$ $5 \cdot 8 =$
 $30 : 5 =$ $20 : 4 =$ $16 : 8 =$ $12 : 4 =$ $4 : 2 =$ $40 : 8 =$

4 12

$10 \cdot 3 =$ $2 \cdot 6 =$ $8 \cdot 4 =$ $6 \cdot 7 =$ $4 \cdot 9 =$ $3 \cdot 5 =$
 $30 : 3 =$ $12 : 2 =$ $32 : 4 =$ $42 : 6 =$ $36 : 9 =$ $15 : 3 =$

56 87

Richtig rechnen 2

Lehrkraft kreuzt an, welche Seite bearbeitet werden soll

Bepunktung zur Auswertung

Schreibzeile für die Lehrkraft

Sich selbst durch Lösungen kontrollieren

So lernst du mit dem Anoki-Übungsheft

Übungsseiten

Mach Pause!

Mach-Pause-Seiten
Hier kannst du knobeln, malen oder rätseln.

Teste dich!

Teste-dich-Seiten
Hier kannst du dein Wissen testen.

Deine Lehrerin/dein Lehrer kreuzt an, was du bearbeiten sollst.

3

Für weitere Informationen zu den Anoki-Übungsheften den QR-Code scannen oder 5f5m29 auf www.klett.de eingeben.

Für Lösungen zu diesem Anoki-Übungsheft den QR-Code scannen oder e54je6 auf www.klett.de eingeben.

Kreuze an.

Dose Hose Auto

Lupe Nase Lupe

Foto Ente Ente


2

Motiviert üben und mit viel Freude Kompetenzen entwickeln

Mit Spaß zum Erfolg

Besonders motivierend ist die kindgerechte Lernumgebung der Anoki-Übungshefte. Dabei begleitet Anoki die Kinder stets durch die Hefte und ermutigt sie zum Lernen. Zwischendurch können die Kinder immer wieder einige der liebevoll und detailreich gestalteten Mach-Pause-Seiten bearbeiten. Neben dem überschaubaren DIN-A5-Format dient auch die erste Heftseite zur Motivation, denn hier haben die Schülerinnen und Schüler die Möglichkeit, regelmäßig ihren Fortschritt festzuhalten.

erste Seite in jedem Heft




Hallo! Ich bin Anoki.
Für jede fertige Seite
malst du eine Wolke aus.

2/3 4/5 6/7 8/9 10/11 12/13 14/15 16/17 18/19 20/21 22/23 24 25 26 27 28 29 30/31 32/33 34/35 36/37 39/40/41 42 43 44 45 46

Mach Pause!

- Anoki hat von Luna eine Einladung zum Geburtstag bekommen. Leider sind viele Könige verschwunden. Hilf Anoki und ergänze die fehlenden Könige.



Lieber Anoki,
Ich möchte dich gerne zu meinem Geburtstag einladen. Wir treffen uns am Samstag um 15 Uhr vor deinem Baumhaus.
Dann wollen wir gemeinsam einen Ausflug mit unserem König machen. Anschließend werden wir gemütlich sitzen und Stockbrot essen.
Ich freue mich, wenn du kommst.
Deine Luna

12

Mit Silben trainieren 2

perfekt zum Überblick und zur Motivation

mehrere Seiten pro Heft sorgen für Spaß beim Bearbeiten

Feedback aus den Online-Seminaren:
Zauberhaft und wunderschön illustriert
mit wirklich gut durchdachten, abwechslungsreichen Übungsformen!!!

Differenzierend arbeiten und schnell Lernerfolge erreichen

Individuell trainieren dank passgenauer Förderhefte

Um den individuellen Ansprüchen der Schüler und Schülerinnen gerecht zu werden, gibt es viele Übungshefte nicht nur als Basisheft, sondern – parallel dazu – auch als Förderheft. So können die Kinder in ihrem eigenen Tempo arbeiten und sich nach und nach steigern. Förderhefte gibt es für die Fächer Deutsch, Mathematik und Englisch



Übungen auf normalem Niveau

kleinschrittiges Vorgehen und geringere Anzahl an Aufgaben pro Seite

Würfelbilder - Zahlen zuordnen

1

2	3	5	6	4	1	1	6	2	4	5	3

2

2	—	—	—	—	—	—	—	—	—	—	—

3

3	6	2	4	1	5	<input type="text"/>	<input type="text"/>	<input type="text"/>	<input type="text"/>	<input type="text"/>	<input type="text"/>
4	5	6	1	2	3	<input type="text"/>	<input type="text"/>	<input type="text"/>	<input type="text"/>	<input type="text"/>	<input type="text"/>

2

Richtig rechnen 1

parallel einsetzbar zum Förderheft

Würfelbilder - Zahlen zuordnen

1

2	3	4	1		

2

1	—	—	—	—	—

3

	<input type="text"/>	<input type="text"/>	<input type="text"/>	<input type="text"/>	<input type="text"/>
2	1	3	4	2	

7

Richtig rechnen 1 Heft A | Fördern

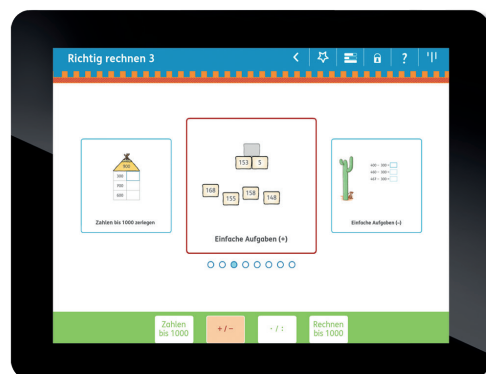
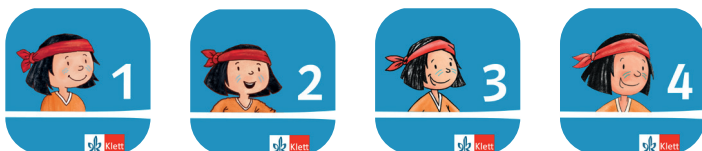
Übungen auf sehr leichtem Niveau

Anoki hat noch mehr zu bieten!

Spielerisch Mathematik üben mit der **Richtig rechnen App**

Mit der App Richtig rechnen, passend zu den Anoki-Übungsheften, kann über das ganze Schuljahr hinweg geübt werden – spielerisch und passend zum Lehrplan.

- ideal zum Rechnen üben und für Hausaufgaben
- überschaubare Übungseinheiten für schnelle Erfolge
- Versenden der Auswertung an bis zu zwei E-Mail-Adressen möglich
- perfekt zum Differenzieren geeignet dank Übungen auf zwei Niveaustufen
- mit Belohnungen für mehr Spaß beim Üben



Vorhang auf: **Der Kurzfilm zu den Anoki-Übungsheften!**



Einfach den QR-Code scannen
oder **wt37ze** auf www.klett.de
eingeben.



Für mehr Informationen einfach den QR-Code scannen oder besuchen Sie **www.klett.de/anoki**.

Die Anoki-Übungshefte bekommen Sie im praktischen 5er-Paket schon für **3,15 € pro Heft**.



Entdecken Sie die Reihe der Anoki-Übungshefte im Grundschul-Blog!

Mit kostenlosen Materialien, Unterrichtstipps und vielem mehr. Schauen Sie regelmäßig vorbei!

www.grundschul-blog.de 

W 210626 (04/2021)

© Bilder: Klett-Archiv, Illustrationen: Anke Fröhlich, Leipzig