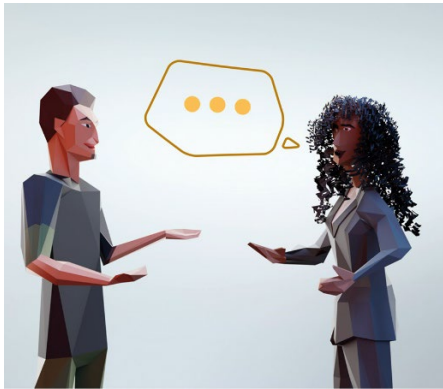


Was ist Politik?

1 Vervollständige den Satz.

„Politik meint die Art und Weise, wie _____ getroffen werden, die das Leben der Menschen beeinflussen und ihr _____.“

2 Alles das ist politisch. Vervollständige die Texte.



Menschen in einer Gesellschaft wollen unterschiedliche Dinge: Manche wollen mehr Autobahnen, andere wollen vor allem die Umwelt schützen. Manche Menschen möchten mehr Geld für Schulen ausgeben, andere wollen, dass mehr Geld für das Militär ausgegeben wird. Es gibt also unterschiedliche _____. Oft kann man aber nicht alles zugleich tun. Dann muss man eine _____ darüber führen, was getan werden soll. Diskussionen und sogar Streit gehören deshalb zur _____.



Die Menschen eines ganzen Landes können nicht mit allen anderen Menschen über alle politischen Dinge diskutieren. Das tun _____ und _____ als eine Art Stellvertreter. Sie machen Werbung für bestimmte Entscheidungen und versuchen sie z.B. in Parlamenten wie dem Deutschen _____ durchzusetzen.



Im Parlament werden nach der Diskussion _____
verabschiedet, die das _____ in unserer
Gesellschaft regeln. An sie muss man sich halten.

Aber auch die Gesetze unterstehen Regeln. Sie dürfen
dem _____ nicht widersprechen.

Im Grundgesetz ist in Artikel 1 zum Beispiel festgehalten:

„Die _____ des _____ ist
unantastbar.“ Es dürften deshalb keine Gesetze beschlossen
werden, die die Menschenwürde nicht achten.

3 Verschiedene Ebenen von Politik
Ordne richtig zu.

<p>A Ebene vor Ort (Gemeinde/Stadt/Region)</p>	<p>Die Massentierhaltung in kleinen Käfigen wird in Deutschland verboten.</p>
<p>B Nationale Ebene</p>	<p>Über 150 Länder verpflichten sich, mehr für den Klimaschutz zu tun.</p>
<p>C Internationale Ebene</p>	<p>Die Müllabfuhr in Eurer Stadt ändert die Gebühren. Restmüll wird teurer, Wertstoffe und Biomüll werden günstiger.</p>