

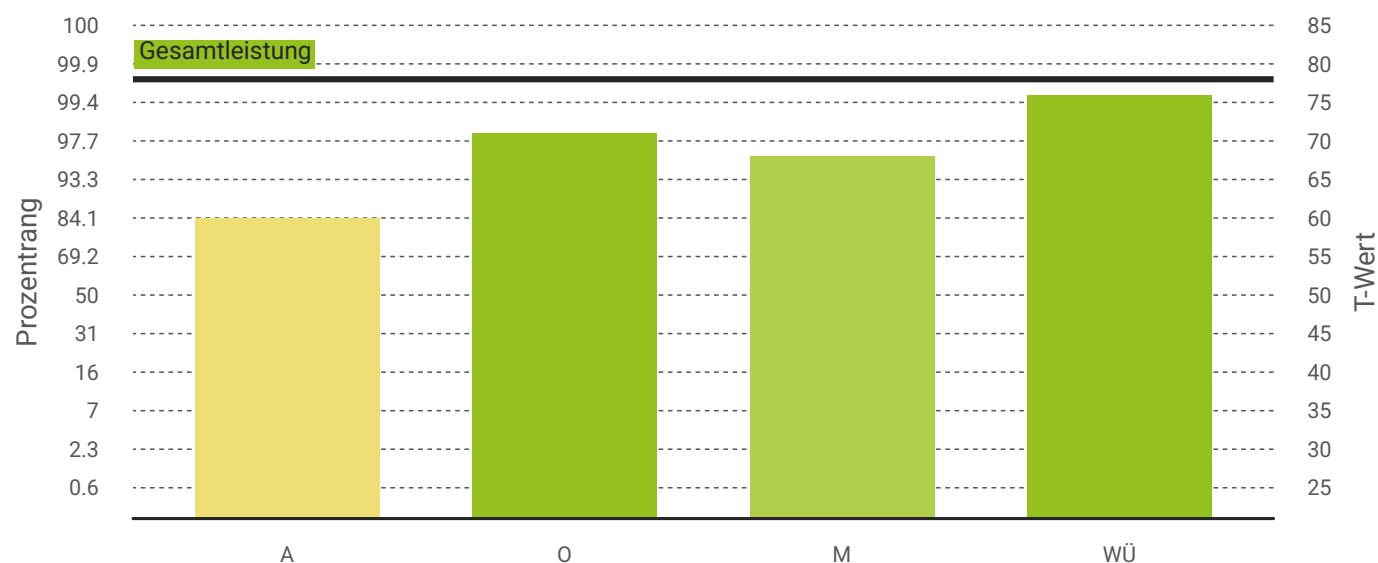
## HSP 7-8 Einzelauswertung im Rahmen des Klassentests Klasse 7a

Schülerkennung	0hf5b
Testdatum	13.10.2022
Klassenstufe	7
Schulform	
Geschlecht	
Familiensprache	
Vergleichswert zur Auswertung	Ende Klasse 7, Alle Schulformen (Deutschland Gesamt)

## 1. Ergebnisse im Überblick

Testbereich	maximale Punktzahl	erzielte Punktzahl	%-Anteil richtig	Prozentrang	T-Wert	Referenzniveau
<b>1. Gesamtwerte für richtige Schreibungen</b>						
Richtige Wörter und Satzzeichen	69	69	100	100	81	9
Graphemtreffer	403	403	100	100	78	9
<b>2. Rechtschreibstrategien</b>						
Alphabetische Strategie	30	30	100	84	60	6
Orthografische Strategie	53	53	100	98	71	9
- Merkelemente	25	25	100	95	67	8
- Regelemente	28	28	100	95	67	8
Morphematische Strategie	31	31	100	97	68	8
- morphosemantische Wortstellen	17	17	100	91	63	7
- morphologische Wortstellen	14	14	100	92	64	7
Wortübergreifende Strategie	80	80	100	100	76	9
- Groß-/Kleinschreibung	44	44	100	96	68	8
- Satzschlusszeichen	11	11	100	91	63	7
- Kommata	11	11	100	96	67	8
- Redezeichen	12	12	100	95	66	8
<b>3. Weitere Werte</b>						
Überflüssige orthografische Elemente		0		96	68	
Überflüssige Satzzeichen		0		75	57	
Oberzeichenfehler		0		62	53	

## 2. Strategieprofil



### 3. Interpretation der Ergebnisse

Vereinfacht lassen sich die Ergebnisse nach dem erreichten Referenzniveau einordnen:

Niveaustufe	Referenzniveau	Prozentrang	T-Wert	Einordnung der Leistung
9	extrem hoch	> 98	> 70	höher als 98 % der Altersgruppe
8	weit überdurchschnittlich	> 94	> 65	höher als 94 % der Altersgruppe
7	überdurchschnittlich	> 85	> 60	höher als 85 % der Altersgruppe
6	gut durchschnittlich	> 70	> 55	höher als 70 % der Altersgruppe
5	durchschnittlich	30-70	45-55	höher bzw. niedriger als 30 % der Altersgruppe
4	knapp durchschnittlich	< 30	< 45	niedriger als 70 % der Altersgruppe
3	unterdurchschnittlich	< 15	< 40	niedriger als 85 % der Altersgruppe
2	weit unterdurchschnittlich	< 6	< 35	niedriger als 94 % der Altersgruppe
1	extrem niedrig	< 2	< 30	niedriger als 94 % der Altersgruppe

Die Testleistungen werden mit den Normen für Ende Klasse 7, Alle Schulformen (Deutschland Gesamt) verglichen

#### Gesamtleistung

##### Anzahl richtig geschriebener Wörter und Satzzeichen

Es wurden 69 von 69 möglichen Punkten erzielt, d.h., es wurden 100 % der vorgegebenen Wörter und Satzzeichen richtig geschrieben bzw. gesetzt. Dies entspricht für diese Klassenstufe dem Prozentrang (PR) von 100 bzw. dem Referenzniveau 9 (extrem hoch).

##### Graphemtreffer

Es wurden 403 von 403 möglichen Graphemtreffern erzielt, d.h., es wurden 100 % der Grapheme richtig geschrieben. Dies entspricht für diese Klassenstufe dem Prozentrang (PR) von 100 bzw. dem Referenzniveau 9 (extrem hoch).

Zwischen den T-Werten für die Anzahl richtig geschriebener Wörter und richtig gesetzter Satzzeichen und für die Anzahl Graphemtreffer ergibt sich kein statistisch signifikanter Unterschied.

##### Kompetenzstufe

Das Gesamtergebnis entspricht der Kompetenzstufe  $\geq 11$ . Die Anforderungen der vorher erreichten, der aktuellen und der nächsthöheren Kompetenzstufe werden im HSP-Handbuch folgendermaßen beschrieben:

<b>Vorherige Kompetenzstufe: 10</b>	Lernende auf diesem Kompetenzniveau können alle üblichen Wörter richtig schreiben, auch wenn mehrere Rechtschreibregeln beachtet und ggf. wortspezifisch angewendet werden müssen und/oder die Wortart schwierig zu bestimmen ist; Satzzeichen in gebräuchlichen Sätzen werden richtig gesetzt, auch bei komplexerem Satzbau.
<b>Aktuelle Kompetenzstufe: <math>\geq 11</math></b>	Lernende auf diesem Kompetenzniveau haben mindestens die Kompetenz, auch besonders schwierige Wörter, bei denen Regelungen (scheinbar) im Widerspruch zueinander stehen, richtig zu schreiben; auch die wortübergreifenden Regeln für Groß- und Kleinschreibung, für Zusammen- und Getrennschreibung und für Satzzeichen werden sicher beherrscht; Rechtschreibfehler kommen nur in Ausnahmefällen vor.

---

**Nächste Kompetenzstufe: 12** Lernende auf diesem Kompetenzniveau können als Experten auf dem Gebiet der Rechtschreibung angesehen werden. Sie verfügen über eine umfassende Expertise bei der Anwendung von Regeln. Sie sind auch sicher bei der Beurteilung von Zweifelsfällen, bei denen die Schreibung ungewöhnlich geregelt ist, sowie bei komplexen Satzzeichenregelungen, bei denen mehrere Satzzeichen kombiniert oder verschiedene Aspekte des wortübergreifenden Schreibens fallspezifisch berücksichtigt werden müssen.

---

Eine Übersicht über alle Kompetenzstufen finden Sie im Heft "Hinweise zur Durchführung und Auswertung" sowie auch im HSP-Handbuch.

## Rechtschreibstrategien

### Alphabetische Strategie

Es wurden 30 von 30 alphabetischen Wortstellen angemessen bzw. strategiekonform geschrieben, d.h., 100 % der Wortstellen im Sinne der alphabetischen Strategie (Zuordnung von Laut und Buchstabe und Durchgliederung der Wörter) wurden getroffen. Der entsprechende Prozentrang (PR) ist 84. Das Ergebnis fällt damit für diese Klassenstufe in das Referenzniveau 6 (gut durchschnittlich).

### Orthografische Strategie

Von den 53 orthografischen Wortstellen (Kürze- und Längebezeichnung, sp/st-Schreibung, besondere Grapheme, Fremdwortschreibungen) wurden 53 richtig geschrieben, das sind 100 % der maximal erreichbaren Punkte. Der entsprechende Prozentrang (PR) ist 98. Das Ergebnis liegt damit im Referenzniveau 9 (extrem hoch).

Bei den sog. Merkelementen (Längebezeichnung, besondere Grapheme, Fremdwortschreibung) wurden 25 von 25 möglichen Punkten erzielt, d.h. 100 % richtige Elemente. Dies entspricht dem Prozentrang (PR) 95.

Von den 28 sog. Regelementen (Kürzebezeichnung, sp-/st-Schreibung) wurden 28 richtig geschrieben, also 100 %. Dies entspricht dem Prozentrang (PR) 95.

### Morphematische Strategie

Von den insgesamt 31 morphematischen Wortstellen wurden 31 richtig geschrieben, das sind 100 % der maximal erreichbaren Punkte. Der entsprechende Prozentrang (PR) ist 97. Das Ergebnis liegt damit im Referenzniveau 8 (weit überdurchschnittlich).

Bei den sog. morphosemantischen Wortstellen (Umlaut-, Auslautableitung) wurden 17 von 17 möglichen Punkten erzielt, d.h. 100 % richtige Elemente. Dies entspricht dem Prozentrang (PR) 91.

Von den 14 sog. morphologischen Wortstellen (Kompositumschreibung, Fugen-s) wurden 14 richtig geschrieben, also 100 %. Dies entspricht dem Prozentrang (PR) 92.

### Wortübergreifende Strategie

Von den insgesamt 80 wortübergreifenden Schreibstellen (Groß-/Kleinschreibung, Satzschlusszeichen, Kommata, Redezeichen) wurden 80 richtig geschrieben bzw. gesetzt, das sind 100 % der maximal erreichbaren Punkte. Der entsprechende Prozentrang (PR) ist 100. Das Ergebnis liegt damit im Referenzniveau 9 (extrem hoch).

Von den 44 Wörtern, bei denen die Groß-/Kleinschreibung beachtet werden muss, wurden 44 richtig groß- bzw. kleingeschrieben, d.h. 100 % richtige Elemente. Dies entspricht dem Prozentrang (PR) 96.

Von den 11 Satzschlusszeichen (Punkt, Ausrufezeichen) wurden 11 richtig gesetzt, also 100 %. Dies entspricht dem Prozentrang (PR) 91.

Bei den Kommata wurden 11 von 11 möglichen Punkten erzielt, also 100 %. Dies entspricht dem Prozentrang (PR) 96.

Von den 12 Redezeichen wurden 12 richtig gesetzt, also 100 %. Dies entspricht dem Prozentrang (PR) 95.

### **Verhältnis der Strategien untereinander**

Der Vergleich der erzielten Werte für die einzelnen Rechtschreibstrategien untereinander ergibt, dass das Verhältnis der Strategien zueinander ausgewogen ist. Es ergeben sich keine besonderen Stärken und Schwächen bei einzelnen Strategien, sondern die Strategien sind im Vergleich zur Referenzgruppe ausgewogen.

### **Weitere Werte**

Es wurden insgesamt 0 überflüssige orthografische Elemente registriert. Dies entspricht Prozentrang (PR) 96.

Bei den überflüssigen Satzzeichen wurden 0 Elemente festgestellt. Dies entspricht dem Prozentrang (PR) 75.

Es ergaben sich 0 Oberzeichenfehler. Dies entspricht dem Prozentrang (PR) 62.

## **4. Empfehlung/Förderhinweis**

Die folgende Empfehlung bezieht sich auf die Auswertung nach der Vergleichstabelle „Deutschland gesamt, alle Schüler“.

Im Vergleich zur Referenzgruppe aller Schüler/innen in Klasse 7 zeigt das aktuelle Testergebnis eine extrem hohe Rechtschreibleistung. Die orthografische Kompetenz ist außerordentlich hoch entwickelt.

Ein Förderbedarf besteht nicht.

Für die Klärung eventuell noch vorhandener Unsicherheiten bei einzelnen Rechtschreibregelungen und Schreibungen können der normale Unterricht oder die Verwendung von Wörterbüchern helfen.

## Erläuterung der Tabelle

Aus dem Verhältnis der **erzielten Punktzahl** zur **maximalen Punktzahl** ergibt sich der **Prozentanteil richtiger Lösungen** in den einzelnen Testbereichen. Dieser Wert zeigt für die einzelnen Testbereiche, inwieweit die erreichten Leistungen den jeweiligen Anforderungen des Rechtschreibtests entsprechen. Hohe Werte signalisieren ein für die Klassenstufe hohes Kompetenzniveau. Niedrige Werte signalisieren, dass die gezeigten Leistungen den jeweiligen Anforderungen noch kaum oder gar nicht entsprechen.

Nach der gewählten **Vergleichsnorm** (Deutschland gesamt bzw. Ballungsgebiete) entspricht die erzielte Punktzahl dem jeweiligen **Prozentrang** (PR). Der Prozentrang gibt an, wie viele Schüler der Vergleichsgruppe ein gleich gutes oder schwächeres Ergebnis erzielen.

Aus dem Prozentrang ergibt sich durch Transformation der **T-Wert**, mit dem Differenzen zwischen verschiedenen Testbereichen berechnet werden können. Ein Unterschied von mehr als 10 T-Wert-Punkten gilt statistisch als auffällig (**signifikant**).

## Erläuterungen der Grafik

Die grafische Abbildung des Strategieprofils zeigt **Prozentränge** und **T-Werte** für die erzielten Testleistungen.

Die **Gesamtleistung** wird durch den schwarzen Querbalken angezeigt. Die Höhe der angezeigten Gesamtleistung entspricht dem PR bzw. T-Wert für Graphemtreffer.

Die Grafik ermöglicht einen anschaulichen **Vergleich der Testleistungen** der einzelnen Strategien untereinander: Sofern die T-Werte für verschiedene Testleistungen mehr als 10 Punkte untereinander abweichen, liegt ein unausgewogenes Strategieprofil vor.

## 5. Anhang: Dokumentation der Schreibungen und ihrer Auswertung

Schreibung	Graphemtreffer	A-Lupenst.	O-Lupenst.	M-Lupenst.	GK-/WÜ-Lupenst.
"	"				"
Bitte	B i t t e		tt		B
achten	a c h t e n	achten			a
Sie	S i e				S
Wechselgeld	W e c h s e l g e l d		chs	d	W
,	,				" ,
Quittung	Q u i t t u n g		Qu tt		Q
,	,				" ,
Strandspaziergang	S t r a n d s p a z i e r g a n g	rgang	St sp ie	d	S
Abenddämmerung	A b e n d d ä m m e r u n g	erung	mm	dd d ä	A
.	.				.
"	"				"
Andauernd	A n d a u e r n d	dauern		d	A
Gießkanne	G i e ß k a n n e		ie ß nn		G
nachts	n a c h t s			ts	n
,	,				" ,
schimpft	s c h i m p f t	im pft			s
Tierärztin	T i e r ä r z t i n	rzt in	ie	ä	T
.	.				.
Sekretärin	S e k r e t ä r i n	Sekret rin		ä	S
Päckchen	P ä c k c h e n	chen	ck	ä	P

Schreibung	Graphemtreffer	A-Lupenst.	O-Lupenst.	M-Lupenst.	GK-/WÜ-Lupenst.
.	.				.
Hauptbahnhof	H au p t b ah n h o f	auptb	ah		H
Gepäckschließfach	G e p ä ck sch l ie ß f a ch		ck ie ß	ä	G
.	.				.
Freundschaftsspiel	F r eu n d sch a f t s s p ie l	schaft	sp ie	d tss	F
Schiedsrichter	Sch ie d s r i ch t e r	richter	ie	d ds	S
Mittelfürer	M i t t e l s t ü r m e r	ürmer	tt st		M
Enttäuscht	E n t t ä u sch t	scht		tt ä u	E
Führerscheinprüfung	F ü h r e r sch ei n p r ü f u n g	erschein prüfung	üh		F
erprobt	e r p r o b t	rpro		b	e
.	.				.
bloß	b l o ß	blo	ß		b
Vorsichtsmaßnahme	V o r s i ch t s m a ß n ah m e		ß ah	Vor ts	V
,	,				,"
Mannschaftskapitän	M a n n sch a f t s k a p i t ä n		nn ä	ts	M
,	,				,
Bewerbungsschreiben	B e w e r b u n g s sch r ei b e n	Bewerbung		gssch	B
Bohrmaschine	B o h r m a sch i n e	rmasch	oh		B
?",	?"				? " ,
aßen	a ß e n		ß		a



Schreibung	Graphemtreffer	A-Lupenst.	O-Lupenst.	M-Lupenst.	GK-/WÜ-Lupenst.
.	.				.
,	,				,
dass	d a s s				ss d
schließlich	sch l i e ß l i ch		ie ß		s
Quizsendung	Qu i z s e n d u n g		Qu z	zs	Q
zunehmend	z u n e h m e n d		eh	d	z
.	.				.
gefrühstückt	g e f r ü h s t ü c k t	ü	üh st ck		g
,	,				,
"	"				"
Außerdem	Au ß e r d e m	erdem	ß		A
Fieberthermometer	F i e b e r t h e r m o m e t e r	ermometer	ie th		F
kontrolliert	k o n t r o l l i e r t	kontro	ll ie		k
.	.				.
entsetzlich	e n t s e t z l i ch		tz		e
."	."				."
Verkehrsschild	V e r k e h r s s c h i l d		eh	Ver ssch d	V
begrüßt	b e g r ü ß t	begrü	ß		b
,	,				,
aufbewahrt	au f b e w a h r t		ah		a
.	.				.
Paddelbooten	P a d d e l b o o t e n	P	dd oo		P
anstrengend	a n s t r e n g e n d	rengen	st	d	a

Schreibung	Graphemtreffer	A-Lupenst.	O-Lupenst.	M-Lupenst.	GK-/WÜ-Lupenst.
“,	“,				“,
Schwierigkeiten	Sch w ie r i g k ei t e n		ie	g gk	S
.	.				.
Reißverschluss	R ei ß v e r sch l u ss	schlu	ß ss	ver	R
“,	“,				“,