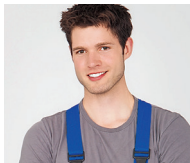


3 → S. 210–211 Vom Bruttoeinkommen werden Steuern und Sozialversicherungsbeiträge abgezogen.



Leon Schöffler, Gebäudereiniger, ledig, 26 Jahre, Steuerklasse I, kein Kirchenmitglied, wohnhaft in Köln



Meike Schirmer, Zahntechnikerin, verheiratet, ein Kind, 30 Jahre, Steuerklasse III, evangelisch, wohnhaft in Wanne-Eickel

a) Berechnen Sie das Nettoeinkommen in den folgenden beiden Fällen.

Stand 2021	Abzug in %	Leon Schöffler	Meike Schirmer
Bruttolohn im Monat März		2 454,00 €	2 448,00 €
Sozialversicherungsbeiträge des Arbeitnehmers			
• Krankenversicherung + 1,2% Zusatzbeitrag	<u>7,3</u> % + <u>0,6</u> %	193,87 €	193,39 €
• Pflegeversicherung	<u>1,775</u> % / <u>1,525</u> %	43,56 €	37,33 €
• Rentenversicherung	<u>9,3</u> %	228,22 €	227,66 €
• Arbeitslosenversicherung	<u>1,2</u> %	29,44 €	29,38 €
Lohnsteuer nach der Lohnsteuertabelle (→ Auszug unten)		265,83 €	47,16 €
– Solidaritätszuschlag		0 €	0 €
– Kirchensteuer	<u>9</u> % der Lohnsteuer	0 €	0 €
Nettolohn im Monat März		1 693,08 €	1 913,08 €

Allgemeine Monats-Lohnsteuertabelle 2021

ab €	StKI	0		0,5		1		
		Steuer	SolZ	KiSt	SolZ	KiSt	SolZ	KiSt
2 448,00 €								
	I	264,41	–	23,79	–	15,40	–	7,55
	II	221,25	–	–	–	11,76	–	4,33
	III	47,16	–	4,24	–	–	–	–
	IV	264,41	–	23,79	–	19,53	–	15,40
	V	537,16	–	48,34	–	–	–	–
	VI	569,66	–	51,26	–	–	–	–
2 451,00 €								
	I	265,16	–	23,86	–	15,45	–	7,61
	II	221,91	–	–	–	11,81	–	4,37
	III	47,66	–	4,28	–	–	–	–
	IV	256,16	–	23,86	–	19,58	–	15,45
	V	538,00	–	48,42	–	–	–	–
	VI	570,83	–	51,37	–	–	–	–
2 454,00 €								
	I	265,83	–	23,92	–	15,51	–	7,66
	II	222,58	–	–	–	11,88	–	4,42
	III	48,16	–	4,33	–	–	–	–
	IV	265,83	–	23,92	–	19,64	–	15,51
	V	539,16	–	48,52	–	–	–	–
	VI	571,66	–	51,44	–	–	–	–
2 457,00 €								
	I	266,50	–	23,98	–	15,57	–	7,71
	II	223,25	–	–	–	11,93	–	4,46
	III	48,66	–	4,37	–	–	–	–
	IV	266,50	–	23,98	–	19,71	–	15,57
	V	540,00	–	48,60	–	–	–	–
	VI	572,66	–	51,53	–	–	–	–
2 460,00 €								
	I	267,16	–	24,04	–	15,63	–	7,76
	II	223,91	–	–	–	11,99	–	4,52
	III	49,16	–	4,42	–	–	–	–
	IV	267,16	–	24,04	–	19,76	–	15,63
	V	540,83	–	48,67	–	–	–	–
	VI	573,50	–	51,61	–	–	–	–

Kirchensteuer 9%. In Bayern und Baden-Württemberg gelten andere Kirchensteuersätze. Imacc Firmen Ratgeber: Lohn, Gehalt, Buchhaltung, Steuer, Recht, S. 165 (Auszug)

b) Vergleichen Sie die Nettolöhne von Leon Schöffler und Meike Schirmer. Worauf geht der große Unterschied im Nettolohn zurück?

- Meike Schirmer ist verheiratet und hat in Steuerklasse III viel geringere Abzüge für Lohnsteuer.
- Leon Schöffler zahlt mehr Steuern und einen höheren Beitrag in der Pflegeversicherung.