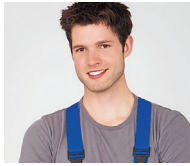


3 S. 118-119 Vom Bruttoeinkommen werden Steuern und Sozialversicherungsbeiträge abgezogen.



Leon Schöffler, Gebäudereiniger, ledig, 26 Jahre, Steuerklasse I, kein Kirchenmitglied, wohnhaft in Ulm



Meike Schirmer, Zahntechnikerin, verheiratet, ein Kind, 30 Jahre, Steuerklasse III, evangelisch, wohnhaft in Mannheim

a) Berechnen Sie das Nettoeinkommen in den folgenden beiden Fällen.

	Abzug in %	Leon Schöffler	Meike Schirmer
Bruttolohn im Monat März		2 454,00 €	2 448,00 €
Sozialversicherungsbeiträge des Arbeitnehmers			
• Krankenversicherung + 1,2% Zusatzbeitrag	_____ % + _____ %	€	€
• Pflegeversicherung	_____ % / _____ %	€	€
• Rentenversicherung	_____ %	€	€
• Arbeitslosenversicherung	_____ %	€	€
Lohnsteuer nach der Lohnsteuertabelle (→ Auszug unten)		€	€
- Solidaritätszuschlag		€	€
- Kirchensteuer	_____ % der Lohnsteuer	€	€
Nettolohn im Monat März		€	€

Allgemeine Monats-Lohnsteuertabelle 2021

ab €	StKI	Steuer	0		0,5		1	
			SoLZ	KiSt	SoLZ	KiSt	SoLZ	KiSt
2 448,00 €								
I		264,41	—	21,15	—	13,69	—	6,71
II		221,25	—	—	—	10,46	—	3,85
III		47,16	—	3,77	—	—	—	—
IV		264,41	—	21,15	—	17,36	—	13,69
V		537,16	—	42,97	—	—	—	—
VI		569,66	—	45,57	—	—	—	—
2 451,00 €								
I		265,16	—	21,21	—	13,74	—	6,76
II		221,91	—	—	—	10,50	—	3,89
III		47,66	—	3,81	—	—	—	—
IV		256,16	—	21,21	—	17,41	—	13,74
V		538,00	—	43,04	—	—	—	—
VI		570,83	—	45,66	—	—	—	—
2 454,00 €								
I		265,83	—	21,26	—	13,79	—	6,81
II		222,58	—	—	—	10,56	—	3,93
III		48,16	—	3,85	—	—	—	—
IV		265,83	—	21,26	—	17,46	—	13,79
V		539,16	—	43,13	—	—	—	—
VI		571,66	—	45,73	—	—	—	—
2 457,00 €								
I		266,50	—	21,32	—	13,84	—	6,86
II		223,25	—	—	—	10,60	—	3,97
III		48,66	—	3,89	—	—	—	—
IV		266,50	—	21,32	—	17,52	—	13,84
V		540,00	—	43,20	—	—	—	—
VI		572,66	—	45,81	—	—	—	—
2 460,00 €								
I		267,16	—	21,37	—	13,90	—	6,90
II		223,91	—	—	—	10,66	—	4,01
III		49,16	—	3,93	—	—	—	—
IV		267,16	—	21,37	—	17,57	—	13,90
V		540,83	—	43,26	—	—	—	—
VI		573,50	—	45,88	—	—	—	—

b) Vergleichen Sie die Nettolöhne von Leon Schöffler und Meike Schirmer. Worauf geht der große Unterschied im Nettolohn zurück?

Kirchensteuer 8% in Bayern und Baden-Württemberg. In den anderen Bundesländern gilt ein Steuersatz von 9%.

Imacc Firmen Ratgeber: Lohn, Gehalt, Buchhaltung, Steuer, Recht, S. 165 (Auszug)