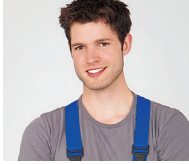


3 → S. 210–211 Vom Bruttoeinkommen werden Steuern und Sozialversicherungsbeiträge abgezogen.



Leon Schöffler, Gebäudereiniger, ledig, 26 Jahre, Steuerklasse I, kein Kirchenmitglied, wohnhaft in Köln



Meike Schirmer, Zahntechnikerin, verheiratet, ein Kind, 30 Jahre, Steuerklasse III, evangelisch, wohnhaft in Wanne-Eickel

a) Berechnen Sie das Nettoeinkommen in den folgenden beiden Fällen.

	Abzug in %	Leon Schöffler	Meike Schirmer
Bruttolohn im Monat März		2 454,00 €	2 448,00 €
Sozialversicherungsbeiträge des Arbeitnehmers			
• Krankenversicherung + 1,2% Zusatzbeitrag	_____ % + _____ %	€	€
• Pflegeversicherung	_____ % / _____ %	€	€
• Rentenversicherung	_____ %	€	€
• Arbeitslosenversicherung	_____ %	€	€
Lohnsteuer nach der Lohnsteuertabelle (→ Auszug unten)		€	€
- Solidaritätszuschlag		€	€
- Kirchensteuer	_____ % der Lohnsteuer	€	€
Nettolohn im Monat März		€	€

Allgemeine Monats-Lohnsteuertabelle 2021

Kinderfreibetrag	0		0,5		1	
ab €	StKI	Steuer	SoLZ	KiSt	SoLZ	KiSt
2 448,00 €						
	I	264,41	–	23,79	–	15,40
	II	221,25	–	–	–	11,76
	III	47,16	–	4,24	–	–
	IV	264,41	–	23,79	–	19,53
	V	537,16	–	48,34	–	–
	VI	569,66	–	51,26	–	–
2 451,00 €						
	I	265,16	–	23,86	–	15,45
	II	221,91	–	–	–	11,81
	III	47,66	–	4,28	–	–
	IV	256,16	–	23,86	–	19,58
	V	538,00	–	48,42	–	–
	VI	570,83	–	51,37	–	–
2 454,00 €						
	I	265,83	–	23,92	–	15,51
	II	222,58	–	–	–	11,88
	III	48,16	–	4,33	–	–
	IV	265,83	–	23,92	–	19,64
	V	539,16	–	48,52	–	–
	VI	571,66	–	51,44	–	–
2 457,00 €						
	I	266,50	–	23,98	–	15,57
	II	223,25	–	–	–	11,93
	III	48,66	–	4,37	–	–
	IV	266,50	–	23,98	–	19,71
	V	540,00	–	48,60	–	–
	VI	572,66	–	51,53	–	–
2 460,00 €						
	I	267,16	–	24,04	–	15,63
	II	223,91	–	–	–	11,99
	III	49,16	–	4,42	–	–
	IV	267,16	–	24,04	–	19,76
	V	540,83	–	48,67	–	–
	VI	573,50	–	51,61	–	–

b) Vergleichen Sie die Nettolöhne von Leon Schöffler und Meike Schirmer. Worauf geht der große Unterschied im Nettolohn zurück?

Kirchensteuer 9%. In Bayern und Baden-Württemberg gelten andere Kirchensteuersätze. Imacc Firmen Ratgeber: Lohn, Gehalt, Buchhaltung, Steuer, Recht, S. 165 (Auszug)