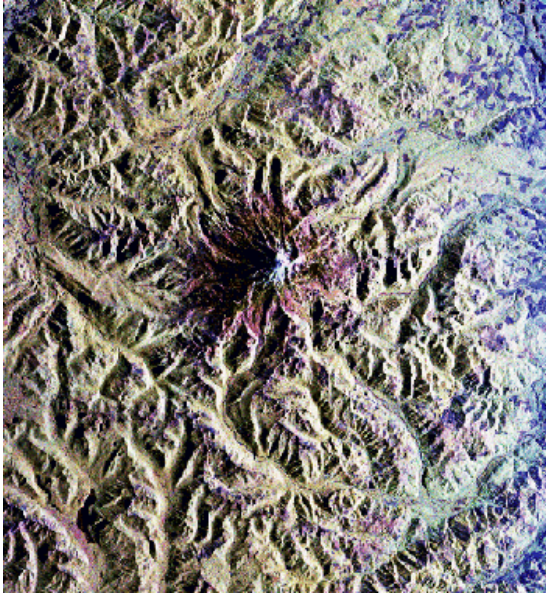


# Infoblatt Mt. Rainier



*Mt. Rainier (NASA)*

## Informationen und Bilder zum Mt. Rainier / USA

### Basisdaten zum Mt. Rainier

Lage: Kaskadenberge im westlichen Washington, Nordwesten der USA, ca. 70 km südlich der Seattle-Tacoma-Region (46,5° nördliche Breite, 121,7° westliche Länge)

Höhe: etwa 4.392 m

Vulkantyp: Stratovulkan

Tektonische Umgebung: Subduktionszone

Letzter Ausbruch: 1894 (geschätzt)

Erster historischer Ausbruch: 1843 (geschätzt)

### Angst vor einem Ausbruch

Der Mt. Rainier ist vielleicht einer der gefährlichsten Cascadenvulkane, weil er von einer mächtigen Eis- und Schneeschicht bedeckt wird und viele Menschen in seiner Umgebung wohnen. Allerdings lag in den letzten 100.000 Jahren die Erosionsrate durch Lawinen und Gletscher über der Zuwachsrate durch vulkanische Aktivitäten. Die letzte größere Eruption erfolgte vor 2.200 Jahren und sorgte für eine 30 cm hohe Schicht an Lapilli, Blöcken und Bomben.

### Quellen:

Quelle: Geographie Infothek

Autor: Jens Aßmann

Verlag: Klett

Ort: Leipzig

Quellendatum: 2002

Seite: [www.klett.de](http://www.klett.de)

Bearbeitungsdatum: 11.06.2012

### Autor/Autorin:

Jens Aßmann

<http://www.klett.de/terrasse>

Letzte Änderung: 02.05.2014